

Commune d'ASPERJOC

Mairie – Laulagnet – 07600 ASPERJOC

SCHEMA DIRECTEUR D'EAU POTABLE

RAPPORT FINAL D'ETUDE

Dressé le 27 mai 2015



Siège social : 4 rue de la Bergerie - 30100 ALES
Tél : 04 66 54 23 40 - Fax : 04 66 54 23 44 - ales@rci-inge.com
Agence : 10 rue Vaucanson - 07200 AUBENAS
Tél : 04 75 89 97 50 - Fax : 04 75 89 97 59 - aubenas@rci-inge.com

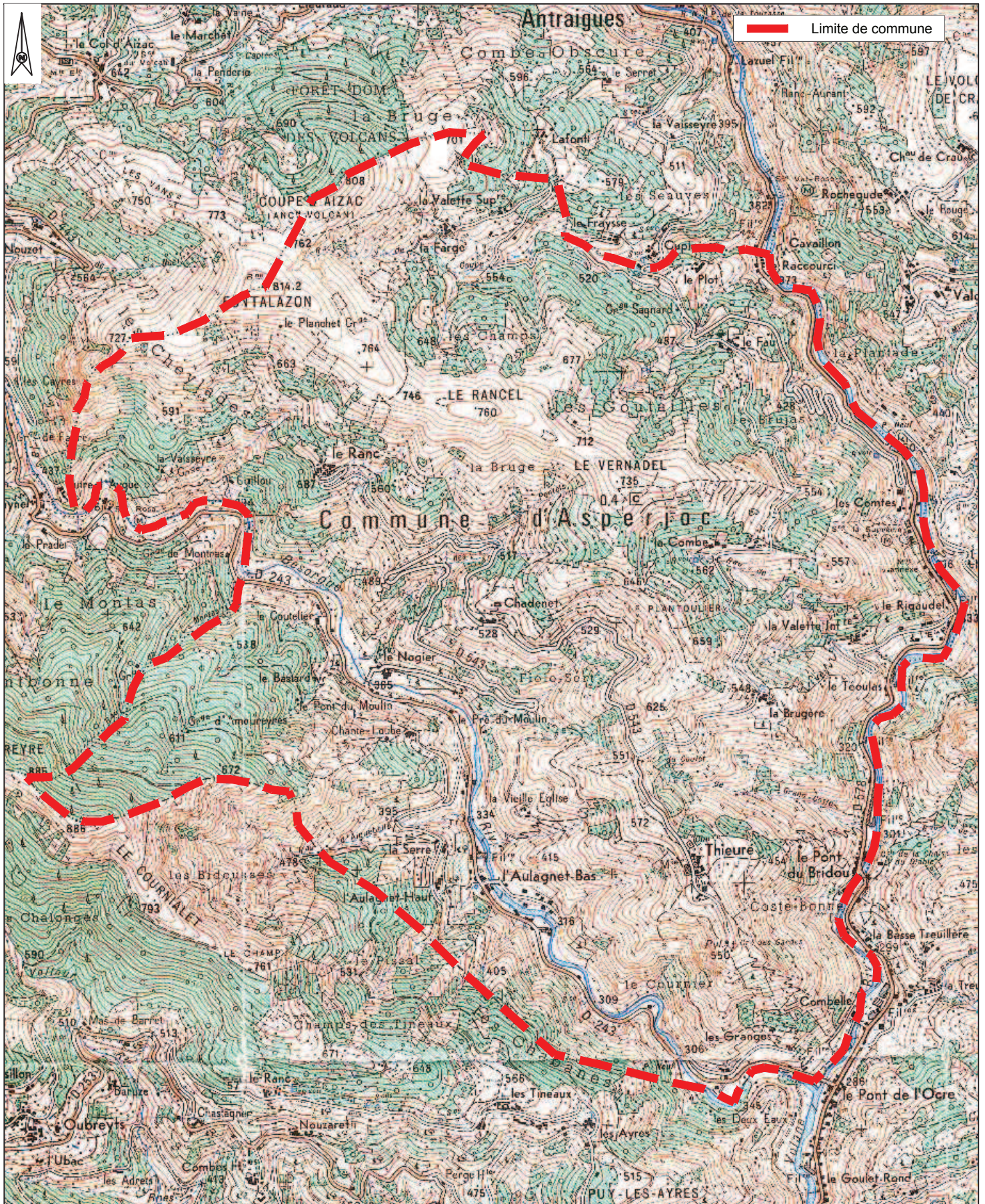
ANNEXES

ER



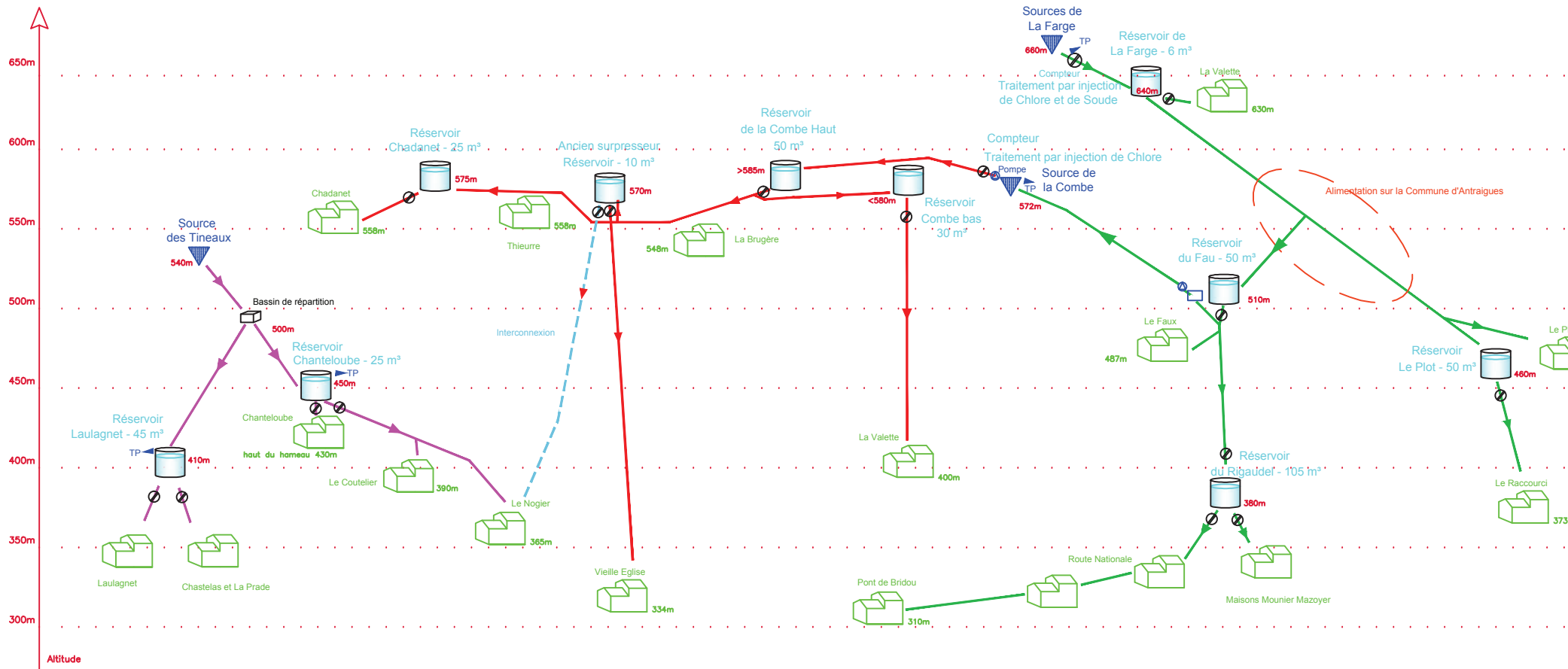
11.038

Plan de situation



Echelle : 1/20000

SHEMA ALTIMETRIQUE DES RESEAUX D'EAU POTABLE



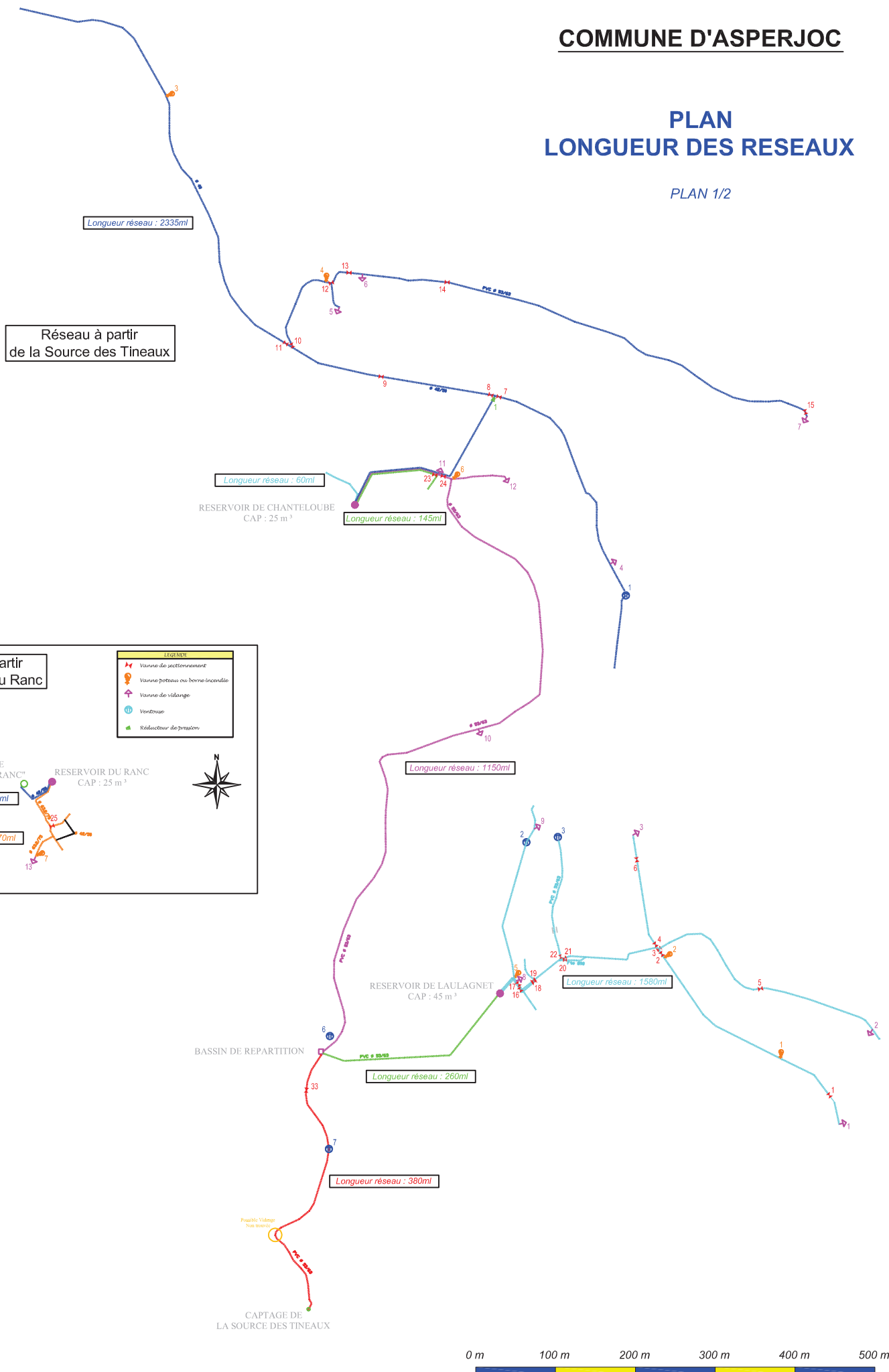
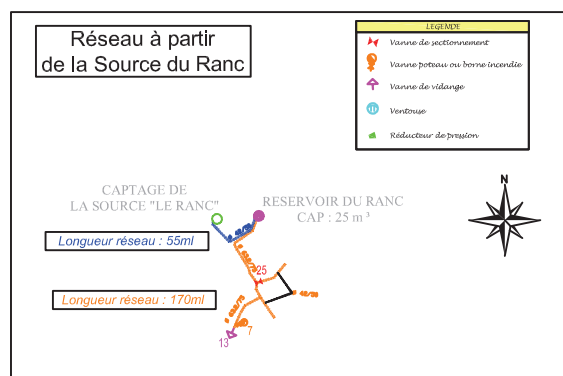
CARTE GEOLOGIQUE

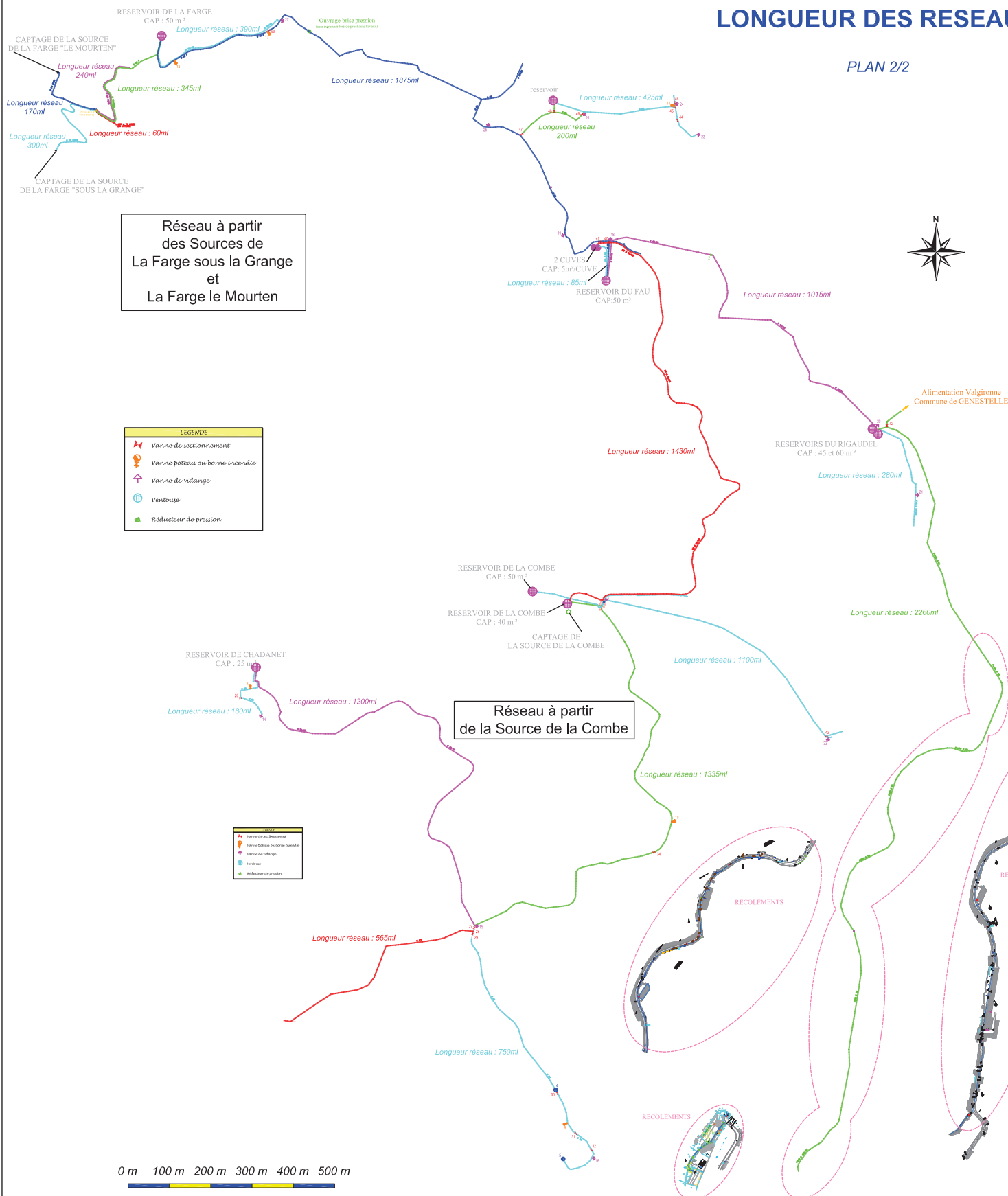


Extrait des cartes géologiques n°198 "Privas" et n°197 "Largentière" - 1 / 25 000

COMMUNE D'ASPERJOC**PLAN
LONGUEUR DES RESEAUX**

PLAN 1/2

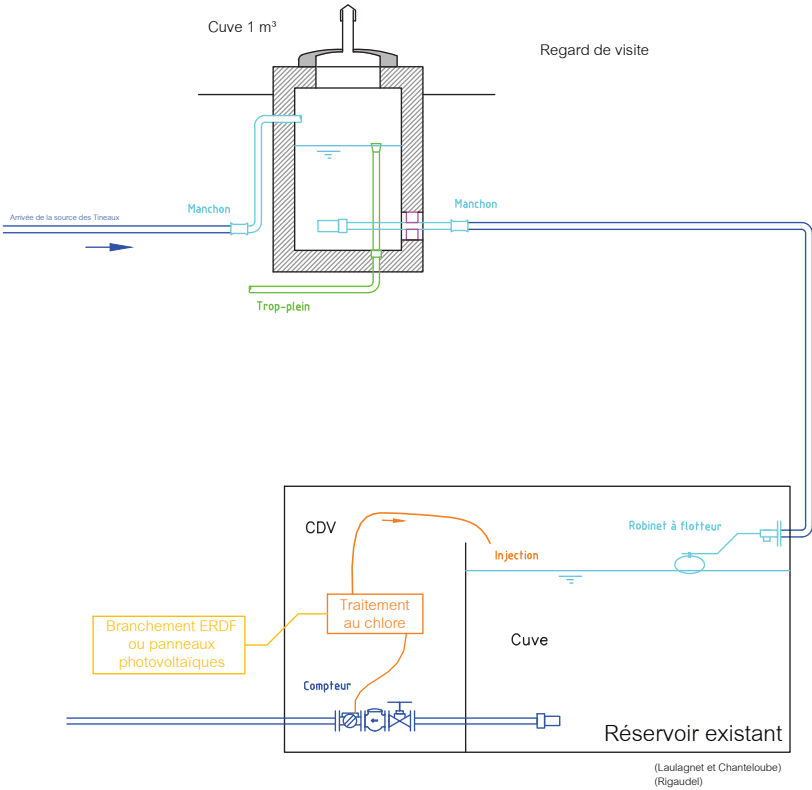




Plans de principe

Solution 1

Solution avec une bache de 1.00 m³ directement en amont des réservoirs



Solution 2

Solution avec une vanne électro-motrice 3 voies (ou 2 vannes motorisées) directement en amont du réservoir

